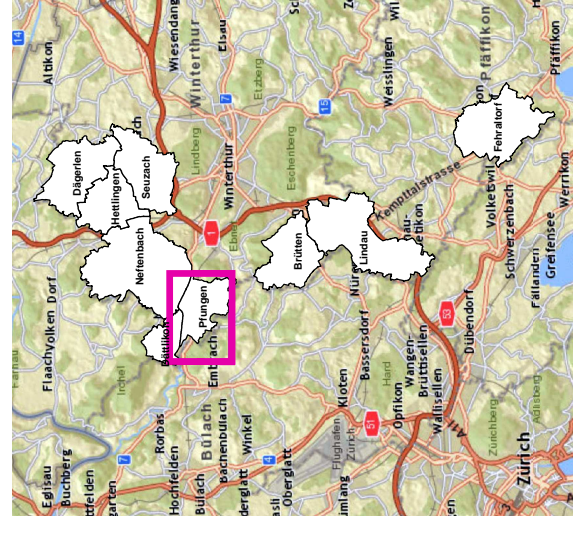


# GEFAHRENKARTIERUNG NATURGEFAHREN

## Kempttal / Näfbach Gefahrenkarte Hochwasser

1:5000  
Blatt Pfungen



**Gemeinden**  
Dägerlen, Hettlingen, Seuzach,  
Näfenbach, Dättlikon, Pfungen,  
Brütten, Lindau, Fehraltorf



AF-Consult Switzerland AG  
Wasserbau und Umwelt

**CSDINGENIEURE+**

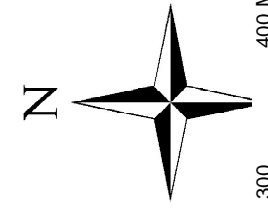
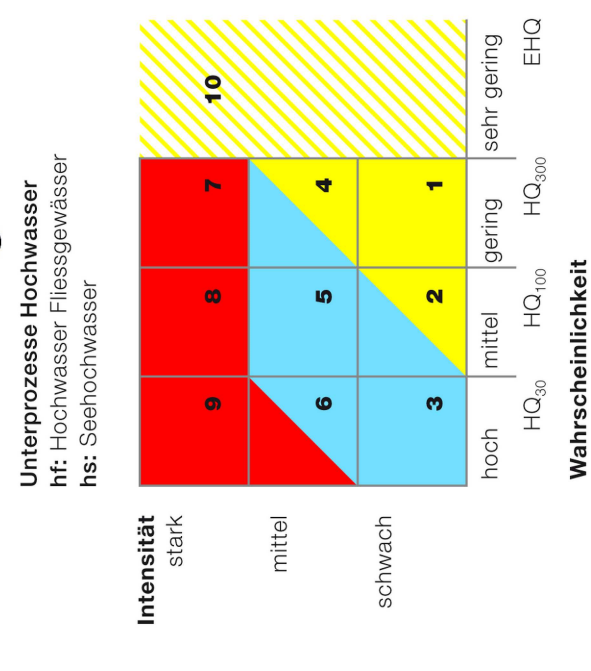
Gez.	Kontr.	Datum
a) EBG	JOD	27.02.2015
b)		
c)		
d)		
e)		

Plan Nr. 76.2450.40.008

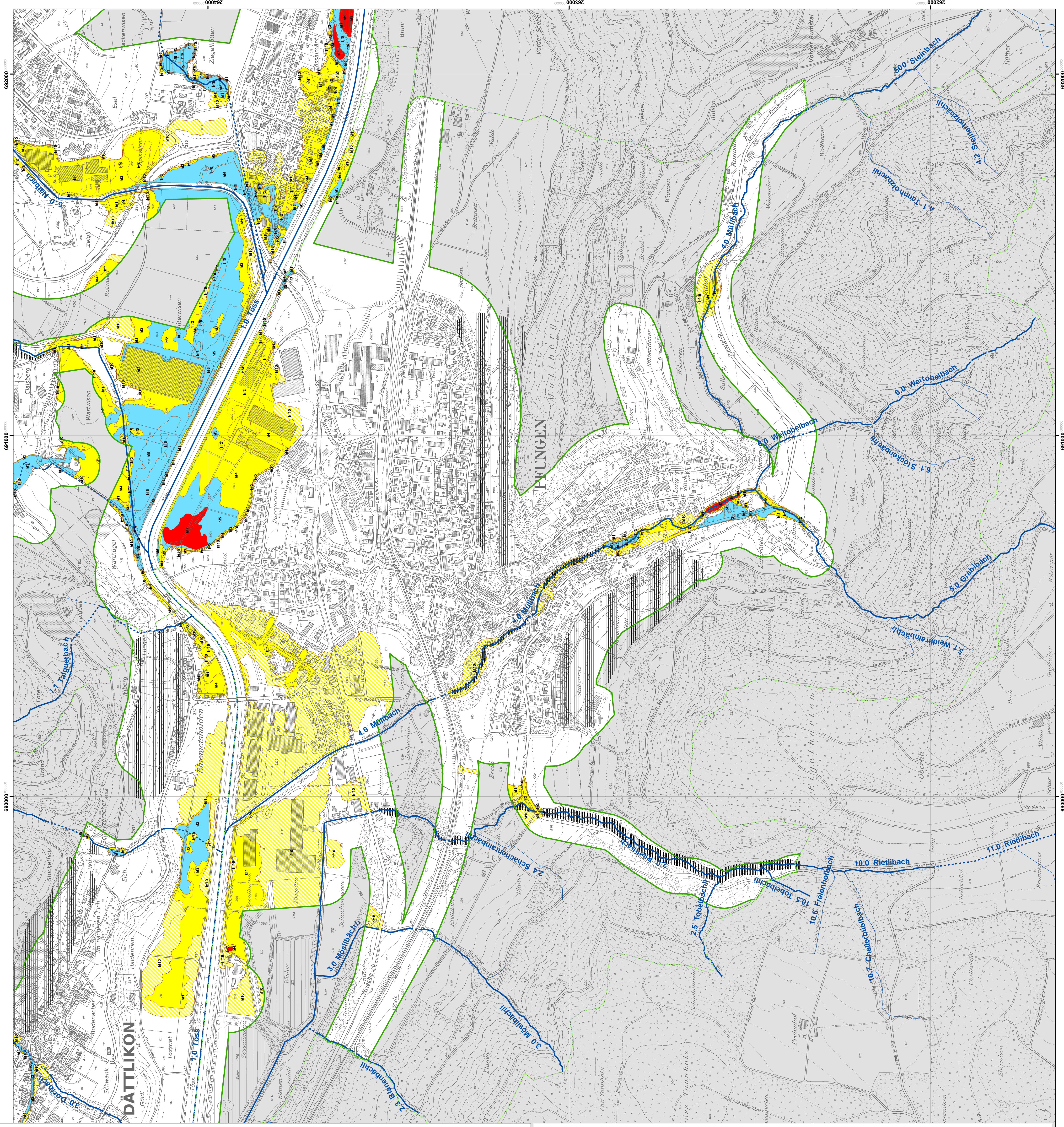
### Legende

- Untersuchte Gewässer offen
  - Untersuchte Gewässer eingedolt
  - Übrige Gewässer
  - Untersuchungsperimeter
  - Gemeindegrenze
  - Flächen ausserhalb Untersuchungsperimeter
- Gefahrenstufen**
- erhebliche Gefährdung (Verbotsbereich)
  - mittlere Gefährdung (Gebotsbereich)
  - geringe Gefährdung (Hinweisbereich)
  - Restgefährdung (Hinweisbereich)
- hfs**  
 Kurzbezeichnung für Unterprozess und Matrixfeldnummer  
 Oberflächenabfluss / Vernässung  
 Ufererosion  
 Rückstau in Kanalisation  
 Grundwasseraufstoss

### Gefahrenstufendiagramm



689000



692000

691000

690000

689000

262000

263000

262000

263000

262000

263000